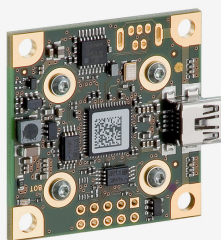
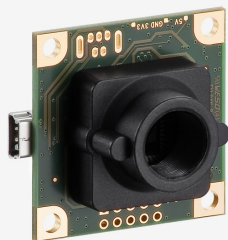


UI-1241LE-NIR-GL (AB00190)



■ 量産中

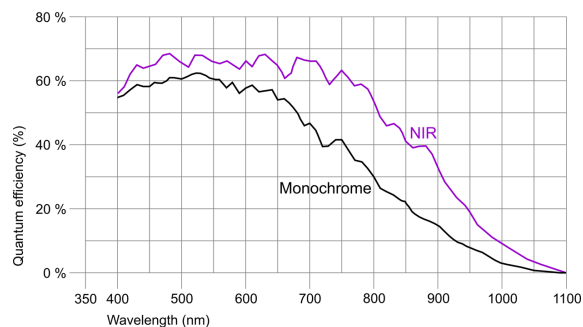
このカメラモデルは量産中で長期にわたりご使用いただけます。



仕様

センサー

センサーのタイプ	CMOS モノクロ
シャッター	グローバルシャッター / ローリングシャッター / グローバル開始シャッター
特性	リニア
読み出しモード	プログレッシブスキャン
解像度/ピクセル	SXGA
有効画素数	1.31 メガピクセル
有効画素数 (h x v)	1280 x 1024 ピクセル
アスペクト比	5:4
ADC	10 bit
色深度 (カメラ)	8 bit
光学センサークラス	1/1.8"
撮像面積	6.784 mm x 5.427 mm
光学センサーの対角	8.69 mm (1/1.84")
画素サイズ	5.3 μm
メーカー	e2v
センサーモデル	EV76C661ABT
ゲイン (マスター/RGB)	4x/-
AOI 水平	同じフレームレート
AOI 垂直	増加したフレームレート
AOI 画像の幅、ステップ幅	16 / 4
AOI 画像の高さ、ステップ幅	4 / 2
AOI 位置グリッド (水平/垂直)	2 / 2
ビニング水平	同じフレームレート
ビニング垂直	同じフレームレート
ビニング手法	M/C 自動
ビニング係数	2
サブサンプリング水平	-
サブサンプリング垂直	-
サブサンプリング手法	-
サブサンプリング係数	-



技術は変更されることがあります (2021-08-16)

モデル

ピクセルクロック範囲	7 MHz - 35 MHz
フレームレートフリーランモード	25
フレームレートトリガー (最大)	24
露出時間 (最小~最大)	0.009 ms - 2000 ms
消費電力	0.3 W - 0.7 W
特殊機能	スケーラー, シーケンサー, ログモード, センサーのホットピクセル補正, ファイン露光, マルチ AOI

環境条件

下記の温度は、デバイス外部の温度を基準としています。

PCB バージョンについては、該当するドキュメントのヒントを参照してください。

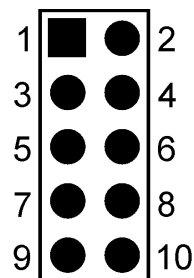
操作中のデバイス温度	0 °C - 55 °C / 32 °F - 131 °F
保管中のデバイス温度	-20 °C - 80 °C / -4 °F - 176 °F
湿度 (相対湿度、結露なし)	20 % - 80 %

コネクタ

インターフェースコネクタ	USB 2.0 mini-B
I/O コネクタ	10 ピンめっきスルーホール
電源	USB ケーブル

ピン割り当て I/O コネクタ

1	USB 電源 (VCC) 5 V
2	USB 接地 (GND)
3	オプトカプラなしのトリガー入力 (+)
4	オプトカプラなしのフラッシュ出力 (+)
5	電源 (内部変圧器) 3.3V または 3.0V (センサー依存)
6	USB 接地 (GND)
7	汎用入出力 (GPIO) 1
8	汎用入出力 (GPIO) 2
9	I2C バスクロック信号
10	I2C バスデータ信号



カメラ背面図

設計

レンズマウント	S-Mount
保護構造	-
外形寸法	36.0 mm x 36.0 mm x 20.2 mm
重量	16 g