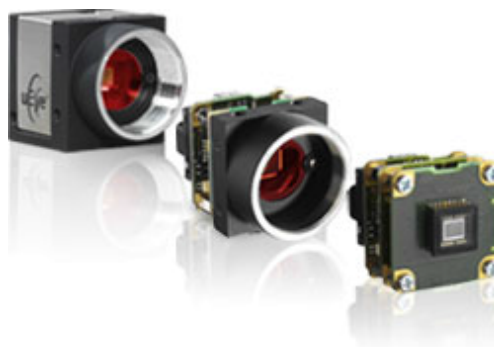


## USB 2 UI-1480SE

幅広く活用できる USB 2.0 カメラ UI-1480SE は、Aptina CMOS センサーを搭載しています。解像度は 2560x1920 ピクセル (5 Megapixel)。光絶縁トリガや光絶縁ストロボの入出力は最大30 Vの信号に対応しており、ロック付きコネクタを備えた丈夫なケーブルも各種取り揃えています。小型のメタルボディと M3 マウント穴を備えた UI-1480SE は、オートメーションや品質検査にも最適です。OEM仕様として、ボードタイプや前面のフランジがないタイプのご要望も承ります。このカメラモデルには、Aptina 製モノクロ/カラーセンサー MT9P031STM/MT9P031STC が搭載されています。



## 仕様

### 製品の主な仕様

インターフェース	USB 2
レンズマウント	C-Mount
イメージセンサー	CMOS (Aptina)
商品名 (カラー)	UI-1480SE-C
商品名 (モノクロ)	UI-1480SE-M
有効画素数 (h x v)	2560 x 1920
色深度	8bit (12bit ADC)
解像度/ピクセル	5 Megapixel
センサーサイズ	1/2"
シャッター	Rolling Shutter + Global Start
連続モード時の最大 fps	6 fps
連続モード時の露出時間	75μs - 2745ms
トリガモード時の露出時間	75μs - 2745ms
AOI モード	水平 + 垂直
ビニングモード	水平 + 垂直
サブサンプリングモード	水平 + 垂直
I/O - ストロボ	1
I/O - トリガ	1
I/O - RS-232	-
I/O - GPIO	-
I/O - I2C	-
HDR (ハイダイナミックレンジ)	-
センサーモデル (m/c)	MT9P031STM / MT9P031STC
画素ピッチ (μm)	2.20
撮像面積	5.632 x 4.224 mm
保護等級	IP30
寸法 (高さ/幅/奥行)	34.00 mm, 32.00 mm, 27.40 mm
重量	65.00 g
電源	USB

