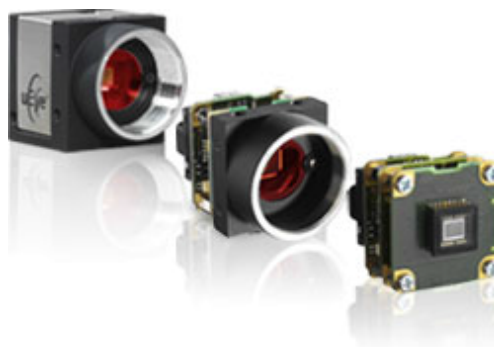


USB 2 UI-1220SE

幅広く活用できる USB 2.0 カメラ UI-1220SE は、Aptina CMOS センサーを搭載しています。解像度は 752x480 ピクセル (Wide VGA)。光絶縁トリガや光絶縁ストロボの入出力は最大30 Vの信号に対応しており、ロック付きコネクタを備えた丈夫なケーブルも各種取り揃えています。小型のメタルボディと M3 マウント穴を備えた UI-1220SE は、オートメーションや品質検査にも最適です。OEM仕様として、ボードタイプや前面のフランジがないタイプのご要望も承ります。このカメラモデルには、Aptina 製モノクロ/カラーセンサー MT9V032STM/MT9V032STC が搭載されています。



仕様

製品の主な仕様

インターフェース	USB 2
レンズマウント	C-Mount
イメージセンサー	CMOS (Aptina)
商品名 (カラー)	UI-1220SE-C
商品名 (モノクロ)	UI-1220SE-M
有効画素数 (h x v)	752 x 480
色深度	8bit (10bit ADC)
解像度/ピクセル	Wide VGA
センサーサイズ	1/3"
シャッター	Global
連続モード時の最大 fps	87 fps
連続モード時の露出時間	80μs - 5580ms
トリガモード時の露出時間	80μs - 5580ms
AOI モード	水平 + 垂直
ビニングモード	水平 + 垂直
サブサンプリングモード	---
I/O - ストロボ	1
I/O - トリガ	1
I/O - RS-232	-
I/O - GPIO	-
I/O - I2C	-
HDR (ハイダイナミックレンジ)	-
センサーモデル (m/c)	MT9V032STM / MT9V032STC
画素ピッチ (μm)	6.00
撮像面積	4.512 x 2.880 mm
保護等級	IP30
寸法 (高さ/幅/奥行)	34.00 mm, 32.00 mm, 27.40 mm
重量	65.00 g
電源	USB

