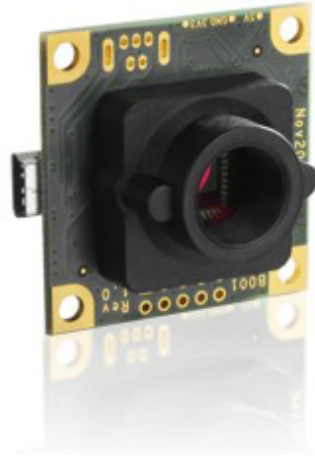


USB 2 UI-1491LE

超小型ワンボード USB 2.0 カメラ UI-1491LE は、最新の Aptina CMOS センサーを搭載しています。解像度は 3840x2748 ピクセル (10 Megapixel)。広く使われている USB 2.0 テクノロジーを採用しているため、あらゆるシステムに簡単に接続できます。UI-1491LE には Sマウントレンズホルダー (M12 ネジ) を装備し、フィルターガラスを内蔵しています。このカメラモデルには、Aptina 製モノクロ/カラーセンサー MT9J003STM/MT9J003STC が搭載されています。



仕様

製品の主な仕様

インターフェース	USB 2
レンズマウント	S-Mount
イメージセンサー	CMOS (Aptina)
商品名 (カラー)	UI-1491LE-C
商品名 (モノクロ)	UI-1491LE-M
有効画素数 (h x v)	3840 x 2748
色深度	8bit (12bit ADC)
解像度/ピクセル	10 Megapixel
センサーサイズ	1/2"
シャッター	Rolling
連続モード時の最大 fps	3 fps
連続モード時の露出時間	340 μ s - 14582ms
トリガモード時の露出時間	340 μ s - 14582ms
AOI モード	水平 + 垂直
ビニングモード	水平 + 垂直
サブサンプリングモード	水平 + 垂直
I/O - ストロボ	1
I/O - トリガ	1
I/O - RS-232	-
I/O - GPIO	2
I/O - I2C	✓
HDR (ハイダイナミックレンジ)	-
センサーモデル (m/c)	MT9J003STM / MT9J003STC
画素ピッチ (μ m)	1.67
撮像面積	6.413 x 4.589 mm
寸法 (高さ/幅/奥行)	36.00 mm, 36.00 mm, 20.00 mm
重量	16.00 g
電源	USB

