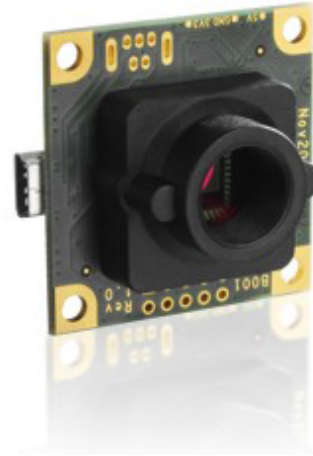


USB 2 UI-1241LE

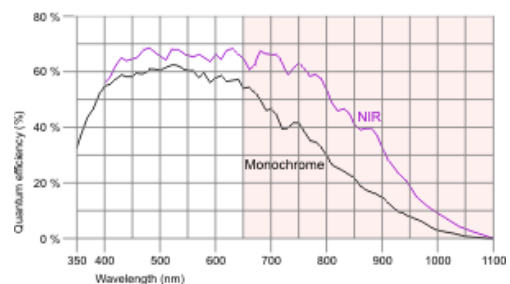
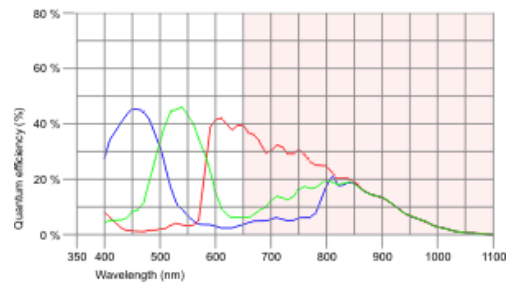
超小型ワンボード USB 2.0 カメラ UI-1241LE は、最新の e2v CMOS センサーを搭載しています。解像度は 1280x1024 ピクセル (1.3 Megapixel)。広く使われている USB 2.0 テクノロジーを採用しているため、あらゆるシステムに簡単に接続できます。UI-1241LE には Sマウントレンズホルダー (M12 ネジ) を装備し、フィルターガラスを内蔵しています。オプションで、ボードレベルカメラも LED ランプボードで使用できます。このカメラモデルには、e2v 製モノクロ/カラーセンサー EV76C560BB/EV76C560BC が搭載されています。



仕様

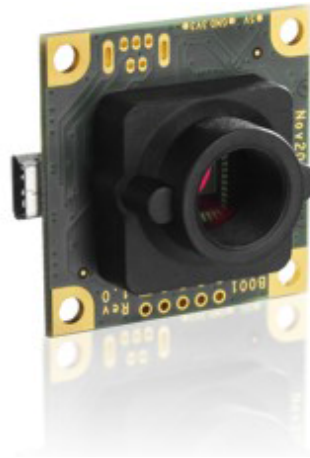
製品の主な仕様

インターフェース	USB 2
レンズマウント	S-Mount
イメージセンサー	CMOS (e2v)
商品名 (カラー)	UI-1241LE-C
商品名 (モノクロ)	UI-1241LE-M
有効画素数 (h x v)	1280 x 1024
色深度	8bit (10bit ADC)
解像度/ピクセル	1.3 Megapixel
センサーサイズ	1/1.8"
シャッター	Global
連続モード時の最大 fps	25 fps
連続モード時の露出時間	9μs - 2000ms
トリガモード時の露出時間	9μs - 2000ms
AOI モード	水平 + 垂直
ビニングモード	水平 + 垂直
サブサンプリングモード	スカラ
I/O - ストロボ	1
I/O - トリガ	1
I/O - RS-232	-
I/O - GPIO	2
I/O - I2C	✓
HDR (ハイダイナミックレンジ)	-
センサーモデル (m/c)	EV76C560BB / EV76C560BC
画素ピッチ (μm)	5.30
撮像面積	6.784 x 5.427 mm
寸法 (高さ/幅/奥行)	36.00 mm, 36.00 mm, 20.00 mm
重量	16.00 g
電源	USB



USB 2 UI-1241LE-NIR

超小型ワンボード USB 2.0 カメラ UI-1241LE-NIR は、最新の e2v CMOS センサーを搭載しています。解像度は 1280x1024 ピクセル (1.3 Megapixel)。広く使われている USB 2.0 テクノロジーを採用しているため、あらゆるシステムに簡単に接続できます。UI-1241LE-NIR には Sマウントレンズホルダー (M12ネジ) を装備し、フィルターガラスを内蔵しています。このカメラモデルには、e2v 製モノクロセンサー EV76C661ABT が搭載されています。



仕様

製品の主な仕様

インターフェース	USB 2
レンズマウント	S-Mount
イメージセンサー	CMOS (e2v)
商品名 (カラー)	---
商品名 (モノクロ)	UI-1241LE-NIR
有効画素数 (h x v)	1280 x 1024
色深度	8bit (10bit ADC)
解像度/ピクセル	1.3 Megapixel
センサーサイズ	1/1.8"
シャッター	Global
連続モード時の最大 fps	25 fps
連続モード時の露出時間	9μs - 2000ms
トリガモード時の露出時間	9μs - 2000ms
AOI モード	水平 + 垂直
ビニングモード	水平 + 垂直
サブサンプリングモード	スカラ
I/O - ストロポ	1
I/O - トリガ	1
I/O - RS-232	-
I/O - GPIO	2
I/O - I2C	✓
HDR (ハイダイナミックレンジ)	-
センサーモデル (m/c)	EV76C661ABT / -
画素ピッチ (μm)	5.30
撮像面積	6.784 x 5.247 mm
寸法 (高さ/幅/奥行)	36.00 mm, 36.00 mm, 20.00 mm
重量	16.00 g
電源	USB

